

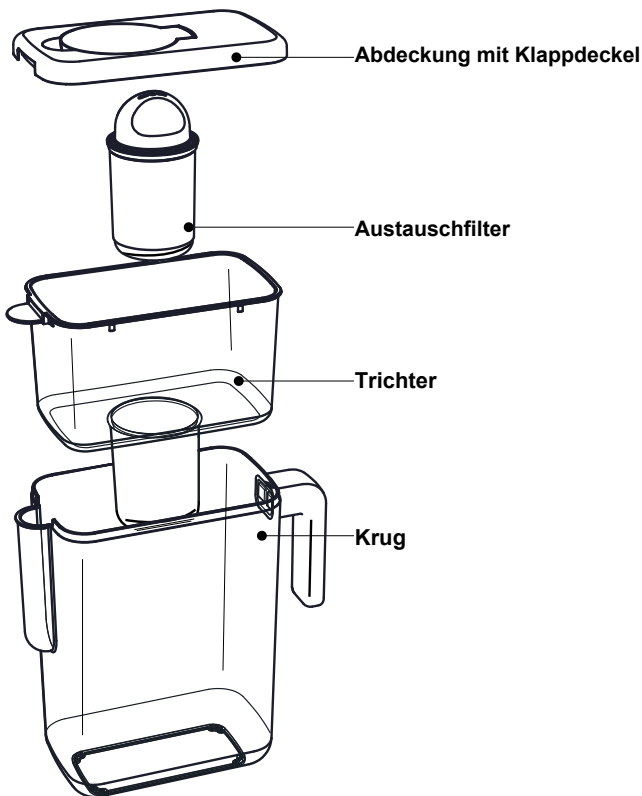


## Bedienungsanleitung



# Dewberry

WASSER FILTER

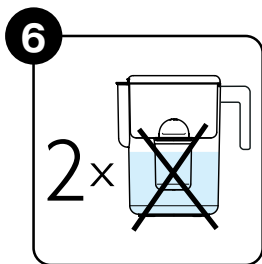
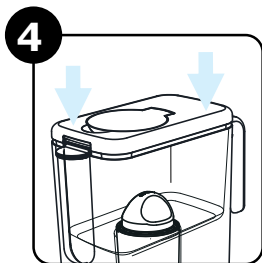
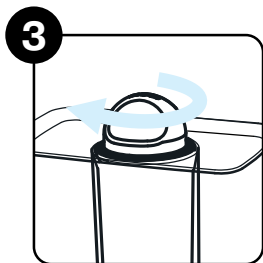
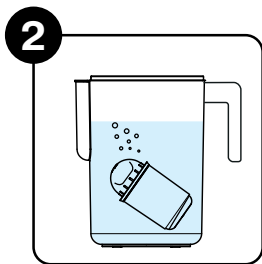
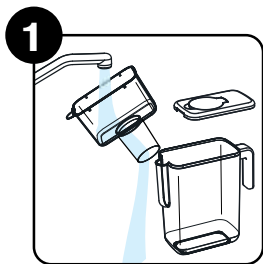


# Vielen Dank für Ihre Wahl Ecosoft Dewberry Wasserfilter!

Wir wissen, dass Sie von Ihrem neuen Ecosoft Dewberry begeistert sein werden und ihn viele Jahre nutzen werden. Sie können sicher sein, dass Ihr Wasser immer rein, klar und frisch schmeckt. Genießen Sie den guten Geschmack und ein perfektes Aroma für die Zubereitung von Tee und Kaffee. Verwenden sie den DEWBERRY auch zum Kochen und, um ein besseres und natürlicheres Essen zubereiten.

Gefiltertes Wasser verhindert auch Kalkablagerungen in ihren Haushaltsgeräten.

Folgen Sie die Anweisungen in dieser Broschüre sorgfältig, um sicherzustellen, dass Sie mit Ihrem Ecosoft Dewberry-Wasserfilter die besten Ergebnisse erzielen.



# Erster Gebrauch und Filterwechsel

1. Waschen Sie den Krug, den Deckel und den Trichter in warmem Wasser. Verwenden Sie keine Scheuermittel, um Oberflächenschäden zu vermeiden.
2. Um den Ecosoft Dewberry Filter-Ersatzfilter vorzubereiten, entfernen Sie die Schutzfolie (möglicherweise stellen Sie Feuchtigkeit fest, dies ist Kondensation und normal). Tauchen Sie die Patrone in kaltes Wasser und schütteln Sie sie vorsichtig, um Luft aus dem Inneren der Patrone zu entfernen.
3. Schrauben Sie den Filter fest in den Trichter.
4. Setzen Sie die Abdeckung wieder auf den Krug und drücken Sie diesen leicht darauf, um sicherzustellen, dass er richtig sitzt.
5. Öffnen Sie den Klappdeckel an der Füllöffnung, platzieren Sie die Öffnung unter dem Wasserhahn und füllen Sie den Trichter mit kaltem Wasser.
6. Entsorgen Sie die ersten beiden Chargen des gefilterten Wassers oder verwenden Sie sie für Ihre Pflanzen. Diese beiden Chargen werden benötigt, um die Filterpatrone zu spülen und zu aktivieren. Füllen Sie den Trichter erneut und Ihr Ecosoft Dewberry Water Filter ist jetzt einsatzbereit.
7. Um den Filter auszutauschen, schrauben Sie ihn einfach vom Trichter ab und wiederholen Sie die obigen Schritte 1 bis 6 mit einem neuen Ersatzfilter.

## Ecosoft Dewberry Ersatz Filter Leistung

Ecosoft Dewberry Ersatzfilter ist das Leitungswasserfilter System von unübertroffener Qualität. Der Ersatzfilter hat eine größere Größe und dadurch eine längere Lebensdauer.

Der Ersatzfilter verwendet ein einzigartiges Filtermaterial ECOMIX®, um Chlor zu entfernen, die Wasserhärte und den Gesamtsalzgehalt zu verringern. Der Filter verringert auch den Gehalt an Blei, Eisen und Mangan im Wasser.

Die Silberimprägnierung verhindert die Vermehrung von Bakterien im Ersatzfilter.

Das einzigartige Design des Ersatzfilters gewährleistet eine konstante Filtrationsgeschwindigkeit.

So können Sie durchweg hervorragende Wasserqualität genießen.

Für eine gleichbleibende Qualität von reinem Wasser empfehlen wir, den Ersatzfilter einmal im Monat zu wechseln.

Die Lebensdauer des Ersatzfilters beträgt höchstens 3 Monate ab Beginn der Verwendung und hängt nicht von der Menge des gefilterten Wassers ab.

Die maximale Haltbarkeit vor Gebrauch beträgt 3 Jahre.

## Wichtiger Hinweis (Filterwechsel)

Halten Sie Ihren Ecosoft Dewberry-Wasserfilter von direkter Sonneneinstrahlung und von Heizelementen fern.

Verbrauchen Sie gefiltertes Wasser innerhalb von ein oder zwei Tagen. Wenn Ihr Wasserfilter längere Zeit (länger als drei Tage) nicht verwendet wird, empfehlen wir, Wasser aus dem Filter zu entsorgen. Wiederholen Sie vor der erneuten Verwendung die Schritte 1 bis 6 unter „Erstverwendung und Filterwechsel“.

Der Ecosoft Dewberry Water Filter ist nur für die Verwendung mit kommunal aufbereitetem Leitungswasser oder mit Wasser vorgesehen, das als trinkbar getestet und zertifiziert wurde.

Wenn empfohlen wird das Wasser zu kochen, müssen Sie auch Ihr gefiltertes Wasser kochen.

Bitte nur kaltes Wasser filtern.

## Qualitätsgarantie

Alle Ecosoft-Produkte entsprechen den höchsten Qualitätsstandards und werden streng kontrolliert. Alle Materialien sind in Lebensmittelqualität hergestellt und zertifiziert.

Die Garantie beträgt 12 Monate seit dem Kauf, solange das Produkt wie hier angegeben verwendet wird.

Die Garantie gilt nicht für Ersatzfilter, Herstellungsfehler, die während der Garantiezeit nicht geltend gemacht wurden, oder für Mängel, die durch unsachgemäße Handhabung des Produkts verursacht wurden.

Gewährleistungsansprüche werden vom Verkäufer bearbeitet, sofern der Kunde einen Kassenbon / eine Rechnung und eine ausgefüllte Gewährleistungskarte vorlegt.

Fälle, die nicht unter die Garantie fallen, werden nach geltendem Recht gelöst.

Die Garantiezeit beträgt 12 Monate nach dem Kauf.

Die Haltbarkeit des Kruggehäuses beträgt 5 Jahre.



# Garantiekarte

DE

9

Produkt Beschreibung:



**HEYDKAMP**  
MEMBRANE TECHNOLOGY

Heydkamp GmbH & Co.KG - - - [www.shop.heydkamp.de](http://www.shop.heydkamp.de)

Datum:

Stempel: